

LINVISIBILE®

Linvisibile
Sistema Maestrale

FICHA TÉCNICA
Y DE MONTAJE

DESCRIPCIÓN TÉCNICA POR CAPÍTULOS

LINVISIBLE BREZZA- SISTEMA MAESTRALE, es un sistema de hojas fijas apoyadas que se montan desde el suelo hasta el techo, se presenta como un verdadero y auténtico elemento de decoración.

El **Premarco** reducido ofrece la posibilidad de realizar sistemas con un número de hojas también elevado y se puede realizar en dos configuraciones alternativas:

- con **TRAVESAÑO** que garantiza el anclaje perfecto del aluminio al techo (mampostería y yeso), suministrado en diferentes partes para facilitar su transporte en el caso de sistemas de grandes dimensiones, y para ensamblar mediante uniones antes de la instalación en el techo. Se puede pintar con pinturas al agua de buena calidad, esmaltes, etc.;
- con **ESCANTILLÓN** para el emplazamiento de los pernos directamente en el techo, con esta configuración el cliente deberá asegurarse de que la estructura a la cual se fija el sistema pueda garantizar la estabilidad del mismo.

Hojas realizables en dos versiones:

- **Portante**, hoja con marco perimetral de aluminio extruido de 50 mm de espesor que se puede anodizar o pintar en varios colores, que admite los diferentes acabados: refuerzos en MDF laqueados, laminados, vidrios retrolaqueados, vidrios especiales, espejos, cerámica, tela, etc.
- **Pasante**, hoja con marco perimetral de aluminio extruido de 50 mm de espesor que se puede anodizar o pintar en varios colores, compuestas por listeles verticales de aluminio anodizado o laqueado;

El **Sistema** base está compuesto por tres hojas, de anchura definida de 300, 400 o 500 mm, de las cuales al menos una con un acabado portante (también diferente en los dos frontales). Las otras hojas pueden tener un acabado pasante, y se pueden apoyar hasta un máximo de dos. Cada 2 hojas con acabado pasante se debe prever una hoja portante para garantizar la estabilidad de la estructura del sistema.

El cliente puede elegir el número de módulos (mínimo 3) dependiendo del espacio que desea dividir y, además, elegir si aplicar acabados diferentes en las hojas portantes.

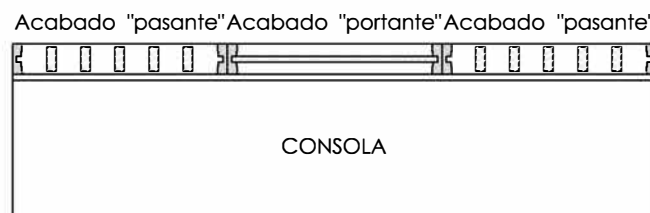
A pedido, Maestrale se puede equipar con una **consola suspendida** laqueada opaca o contrachapada. Se puede tratar de una simple ménsula o también de una cajonera que se puede montar, a elección, por todo el largo del sistema o solo en una parte del mismo.

Una sola consola puede cubrir como mínimo el ancho de dos módulos o de todo el sistema; en sistemas con hojas agregadas es posible suministrar más consolas, estas deberán fijarse en al menos un módulos con acabado portante.

CONFIGURACIONES POSIBLES

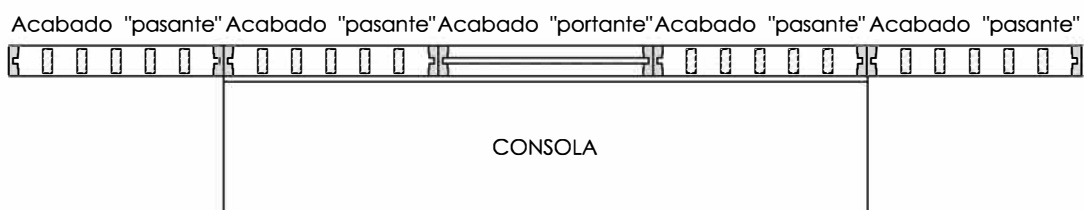
Configuraciones mínima 3 Hojas

1 Hoja con Acabado "portante" + 2 Hojas con Acabado "pasante"



Configuraciones custom "n" Hojas

Número Hojas a petición

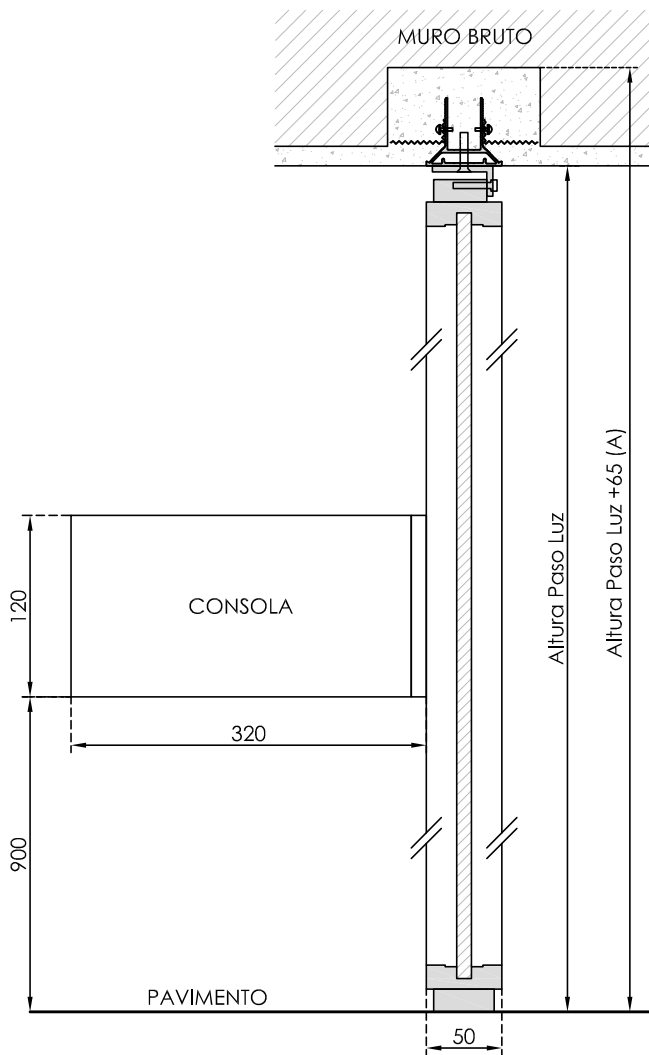


N.B. Obligación de 1 hoja con acabado "portante" o 2 hojas con acabado "pasante"

VERSIÓN PARA MURO CON TRAVESAÑO

SECCIÓN VERTICAL

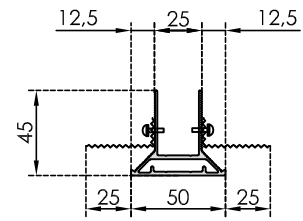
ESCALA 1 : 5



SECCIÓN TRAVESAÑO

A TOCAR

ESCALA 1 : 4



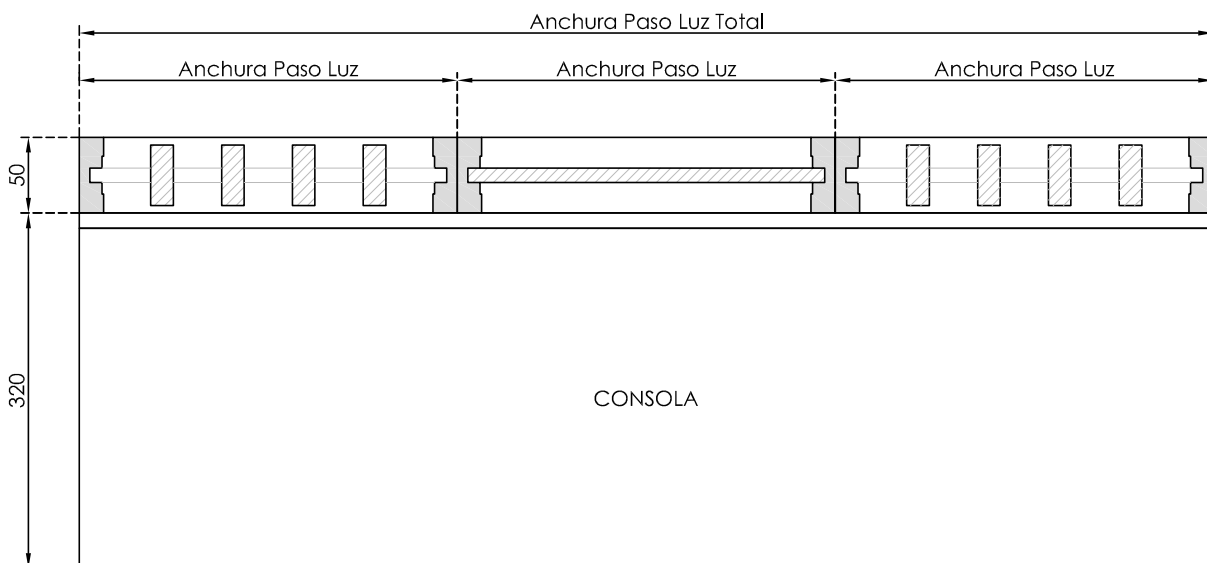
CÁLCULO ALTURA VANO EN MURO BRUTO

ALTURA (A)

Altura Paso Luz + 65 mm

SECCIÓN HORIZONTAL

ESCALA 1 : 5

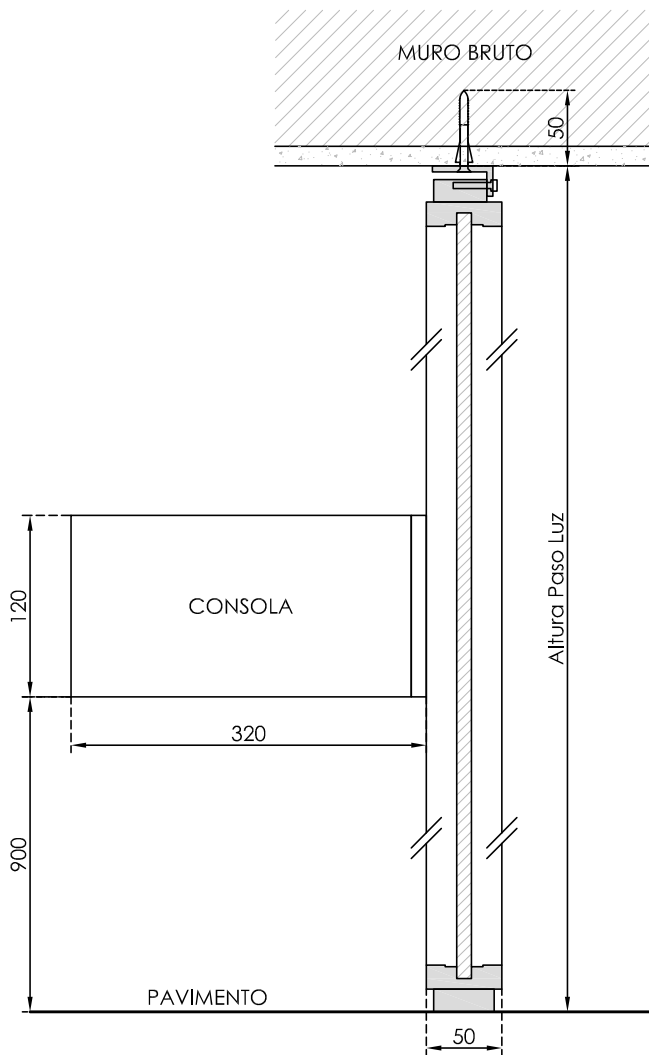


Caso representado 1 hoja con acabado "portante" + 2 hojas con acabado "pasante" + CONSOLA 3 módulos

VERSIÓN PARA MURO SIN TRAVESAÑO

SECCIÓN VERTICAL

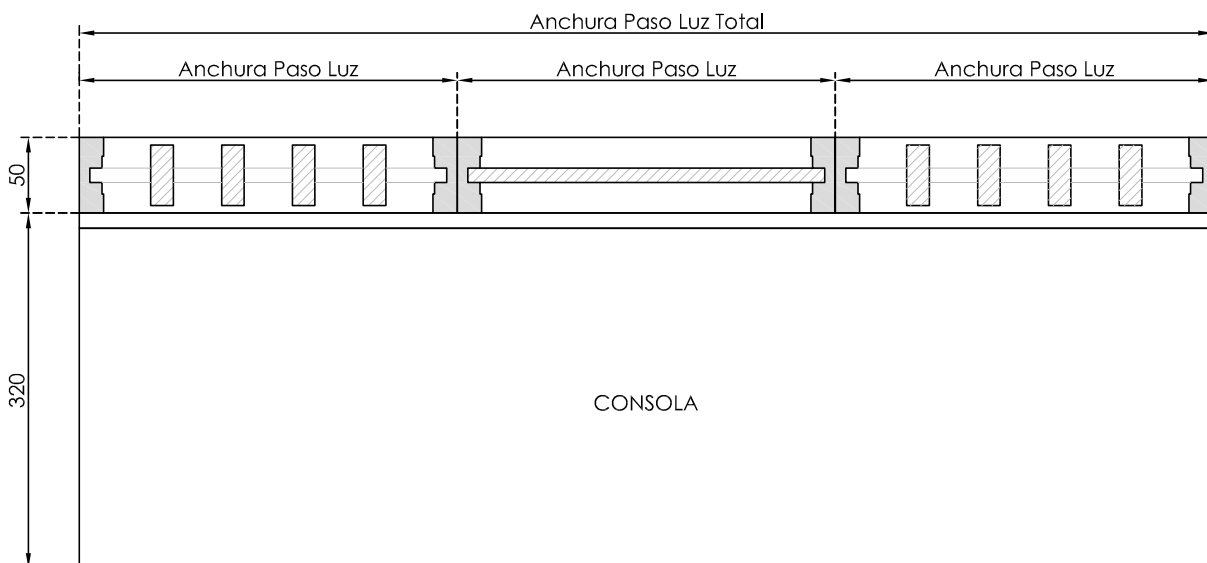
ESCALA 1 : 5



| CÁLCULO ALTURA VANO EN MURO BRUTO | |
|-----------------------------------|-----------------|
| ALTURA (A) | Altura Paso Luz |

SECCIÓN HORIZONTAL

ESCALA 1 : 5

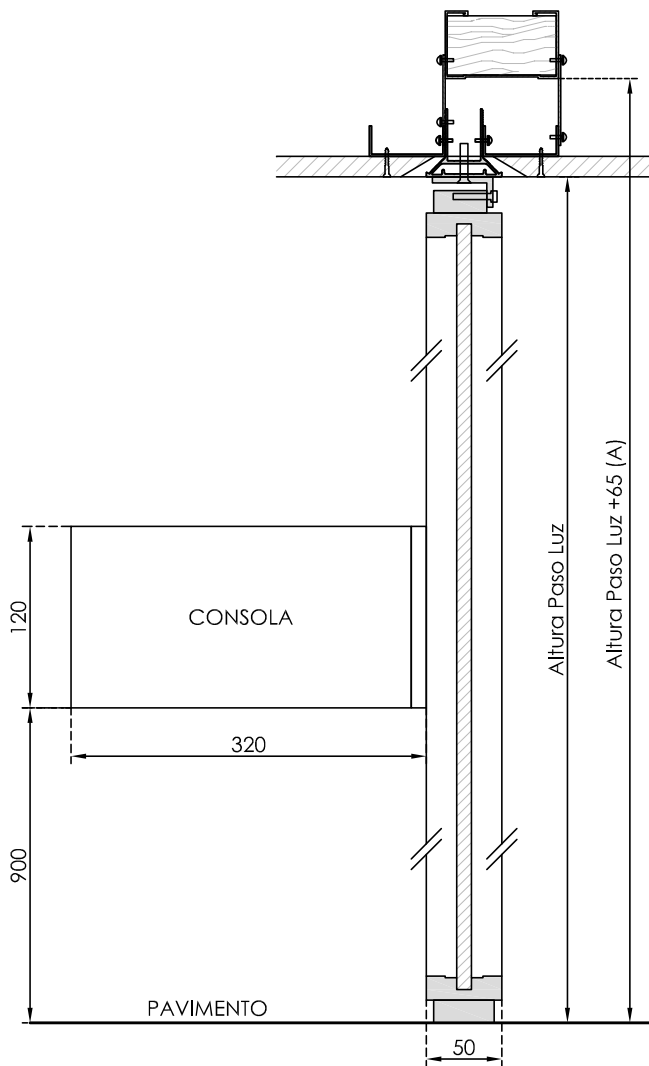


Caso representado 1 hoja con acabado "portante" + 2 hojas con acabado "pasante" + CONSOLA 3 módulos

VERSIÓN PARA CARTÓN YESO CON TRAVESAÑO

SECCIÓN VERTICAL

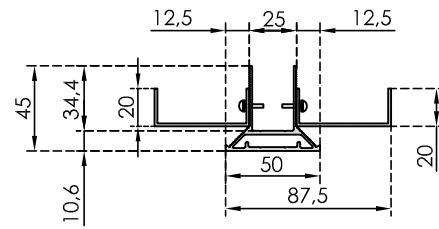
ESCALA 1 : 5



SECCIÓN TRAVESAÑO

A TOCAR

ESCALA 1 : 4



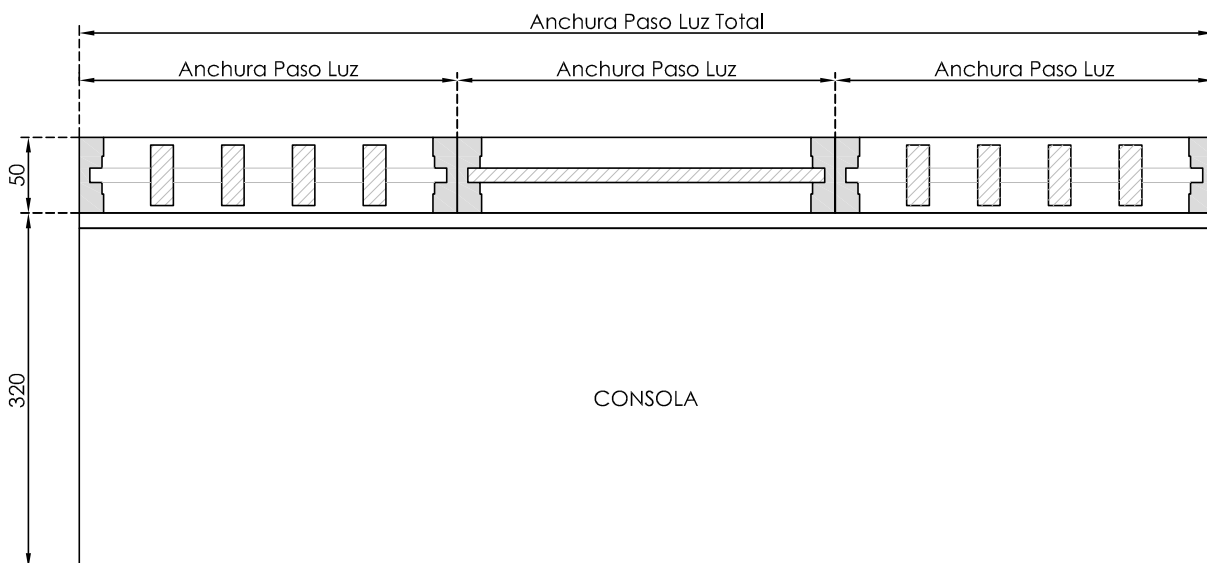
CÁLCULO ALTURA VANO CARTÓN YESO

ALTURA (A)

Altura Paso Luz + 65 mm

SECCIÓN HORIZONTAL

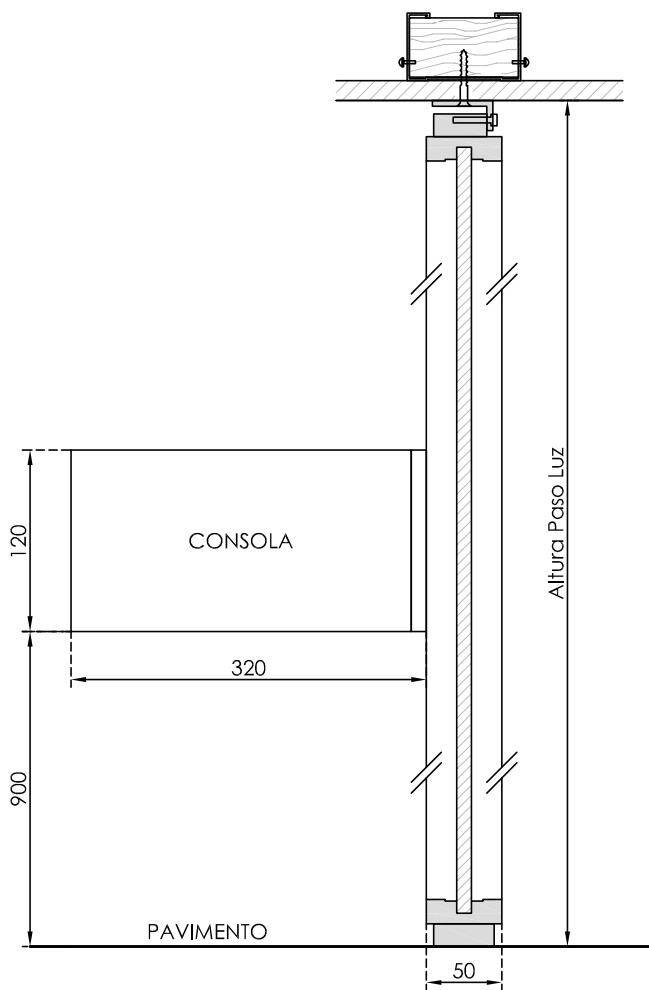
ESCALA 1 : 5



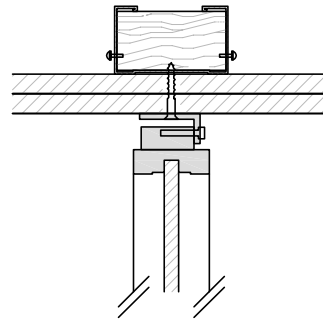
Caso representado 1 hoja con acabado "portante" + 2 hojas con acabado "pasante" + CONSOLA 3 módulos

VERSIÓN PARA CARTÓN YESO SIN TRAVESAÑO

SECCIÓN VERTICAL
 versión a inmensas placa única
 ESCALA 1 : 5



SECCIÓN VERTICAL
 versión a inmensas placa doble
 ESCALA 1 : 5

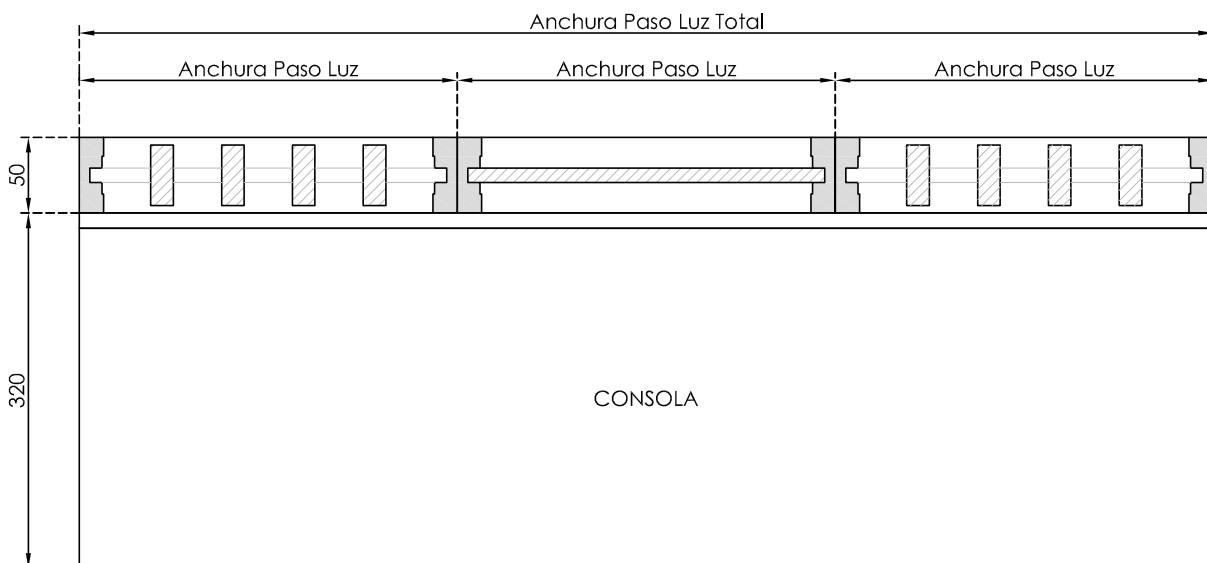


| CÁLCULO ALTURA VANO CARTÓN YESO | |
|---------------------------------|-----------------|
| ALTURA (A) | Altura Paso Luz |

N.B.: El taco suministrado sólo es apto para su fijación en techos de una o dos losas, no garantizamos su sujeción en techos de mayor grosor o estructuras distintas a las indicadas.

N.B.: Para las instalaciones sin travesaño en techos de cartón-yeso, la estructura en correspondencia con la fijación del ángulo superior debe ser reforzada.

SECCIÓN HORIZONTAL
 ESCALA 1 : 5



Caso representado 1 hoja con acabado "portante" + 2 hojas con acabado "pasante" + CONSOLA 3 módulos

La máxima atención fue dedicada a estos documentos antes de imprimirlos. Sin embargo, por la continua evolución tecnológica y por nuestro constante trabajo dirigido al desarrollo y a la mejora de nuestra gama de productos, nos reservamos el derecho de modificar sin previo aviso las especificaciones de cualquier producto.

Estos documentos son propiedad exclusiva de PORTARREDO S.R.L. y están protegidos por la legislación italiana y otras disposiciones legales, tratados y acuerdos internacionales en materia de propiedad intelectual. Queda expresamente prohibida la copia, reproducción, traducción o transferencia de la presente documentación, ya sea en forma total o parcial, sin previa autorización por escrito de PORTARREDO S.R.L.

