

LINVISIBILE®



Linvisibile
Scorrevole esterno parete Infinito

SCHEDA TECNICA
E SCHEDA DI MONTAGGIO

SPECIFICHE TECNICHE

LINVISIBILE MAREA - SCORREVOLE ESTERNO PARETE VERSIONE INFINITO, è un sistema dotato di guida per la movimentazione a scorrimento di porte ed ante, composto da:

Telaio di supporto guida in legno e in alluminio estruso lega EN AW 6060 (Anticorodal 063) che garantisce il perfetto ancoraggio dell'alluminio al controsoffitto in cartongesso e lo rende verniciabile con idropitture di buona qualità, smalti, ecc.. Realizzabile in un'ampia gamma di dimensioni. L'elevata solidità del telaio di supporto ne impedisce la benché minima flessione, preservandola dal rischio di sgradevoli screpolature e distacchi dell'intonaco e/o della finitura del controsoffitto.

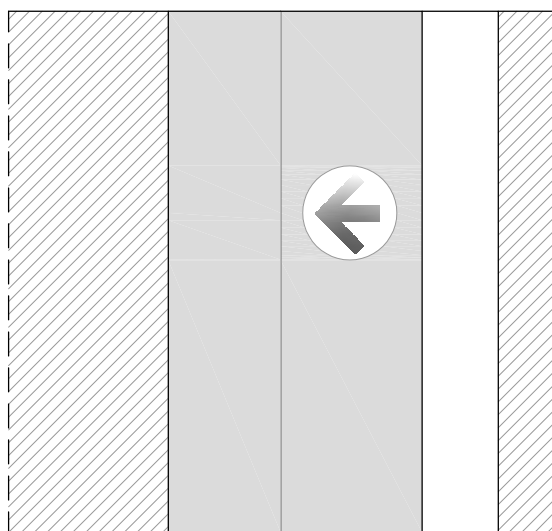
Guida di scorrimento removibile altamente performante e ad elevata portata.

Pannello con cornice perimetrale in alluminio estruso di spessore 50 mm con finiture personalizzabili sia per le fodere di rivestimento che per la cornice. La cornice è disponibile in 7 colorazioni, mentre le fodere possono essere realizzate in diverse finiture come: vetro, ceramica, laminato, micro-cemento, ecc. di spessore 3-4 mm. Classe E-1, bassa emissione di formaldeide.

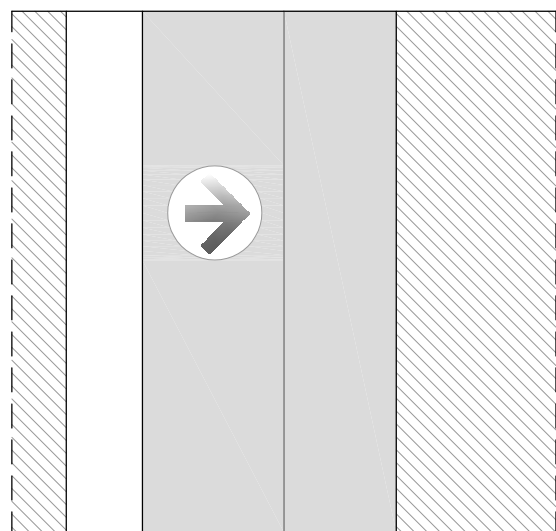
Sistema direzionale inferiore per mantenere in asse la mezzeria della porta durante lo scorrimento dell'anta. Conferisce elevata stabilità al pannello impedendogli di oscillare lateralmente in fase di movimentazione.

TIPOLOGIE DI APERTURA

APERTURA VERSO SINISTRA

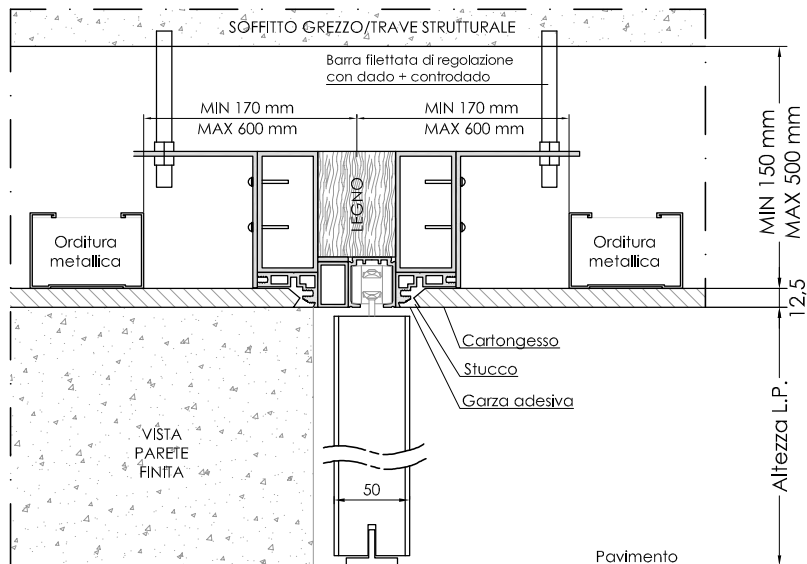


APERTURA VERSO DESTRA



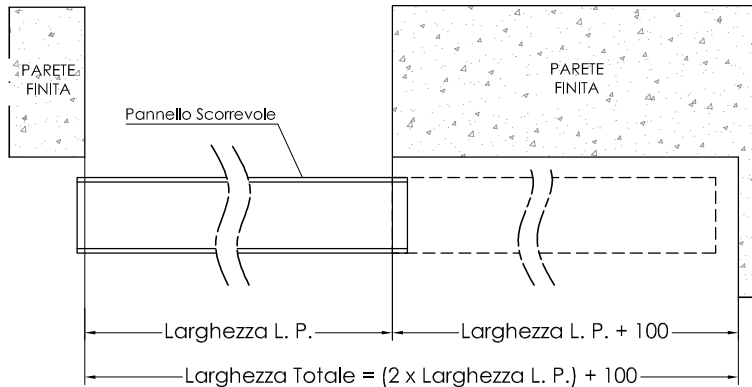
APPLICAZIONE CON PARETE LATERALE

SEZIONE VERTICALE
IN CORRISPONDENZA L. P.
(ESEMPIO APERTURA VERSO DESTRA)
SCALA 1:5

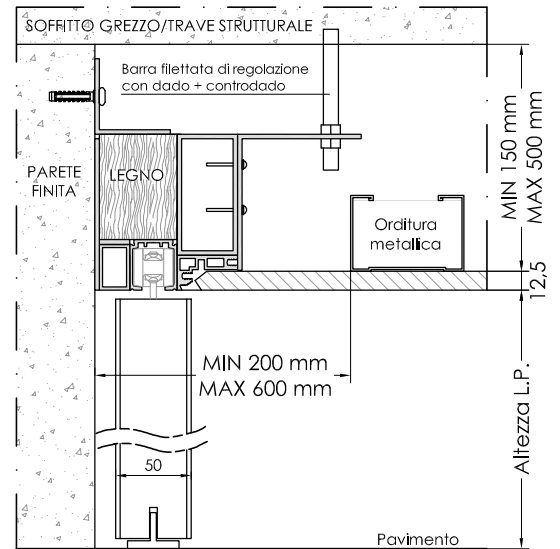


CASO PARETE INCONTRO "IN CONTINUITÀ"

SEZIONE ORIZZONTALE
APERTURA VERSO DESTRA

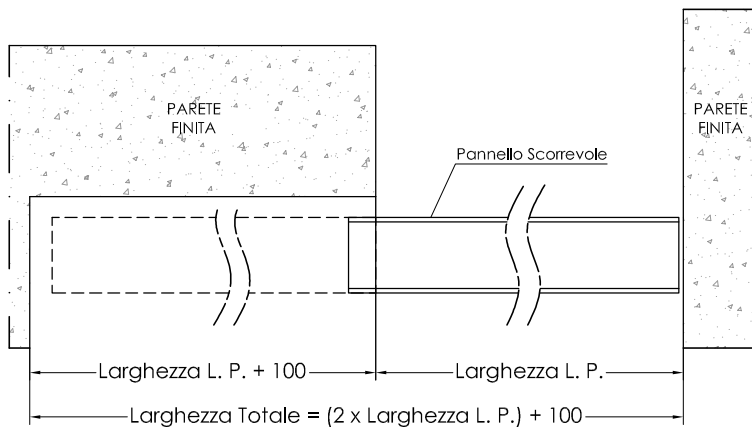


SEZIONE VERTICALE

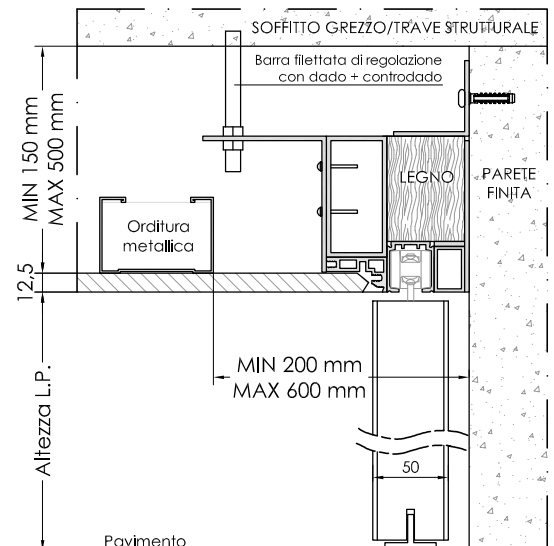


CASO PARETE INCONTRO "PERPENDICOLARE"

SEZIONE ORIZZONTALE
APERTURA VERSO SINISTRA



SEZIONE VERTICALE



Questi documenti sono di proprietà di Portarredo srl e sono protetti dalla legislazione italiana o altre leggi, trattati e accordi internazionali relativi alla proprietà intellettuale. È vietato copiare, riprodurre, tradurre o trasferire in qualsiasi forma, sia per intero sia parzialmente, la presente documentazione, senza previa autorizzazione scritta di Portarredo srl.

Ogni attenzione è stata riservata a questi documenti prima della stampa. Tuttavia a causa della continua evoluzione tecnologica ed essendo costantemente impegnati sul fronte dello sviluppo e miglioramento della nostra gamma prodotti, ci riserviamo il diritto di modificare senza preavviso le specifiche di qualsiasi prodotto.

