

LINVISIBLE®

---

We  
introduce  
you

OTOÑO 2018

---



# Lo que hacemos

Nuestro modelo de negocio está diseñado para ofrecer productos únicos trabajando en el sitio.

En **LINVISIBLE** esto significa que estamos enfocados en ofrecerle:

---

Un apoyo auténtico en el diseño de un producto altamente personalizado

---

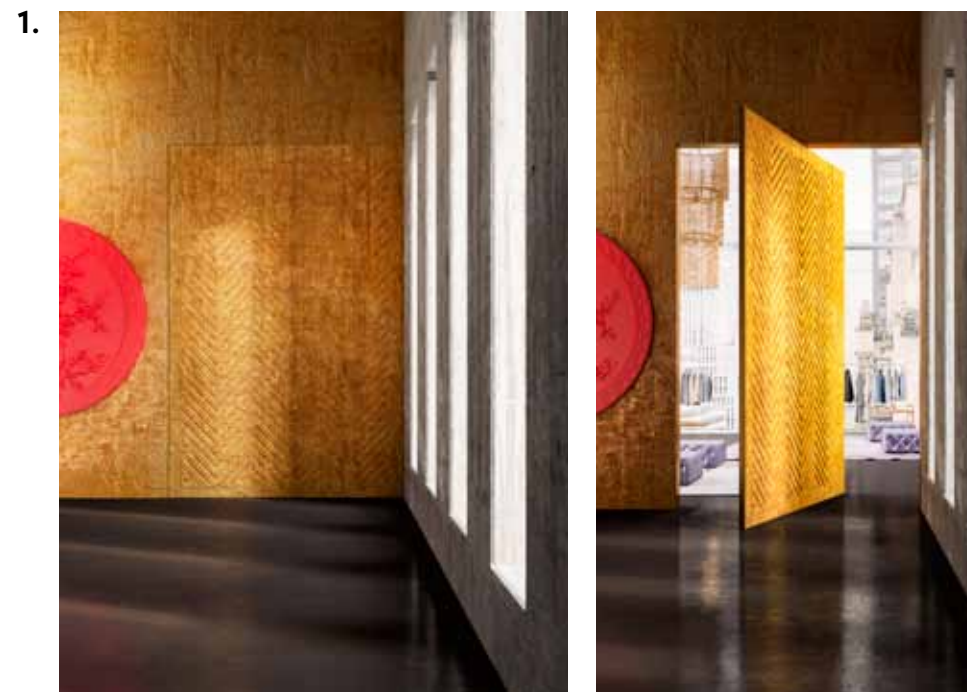
Actividades de fabricación con una experiencia extraordinaria y competencias que permitan entregar piezas altamente fiables

---

Entrega en el sitio de construcción en cualquier destino

---

Servicio de instalación, en **LINVISIBLE** nos preocupamos por «hacerlo realidad»



*Nuestra gama de productos:*

**1. BREZZA** | Puerta Pivotante de Eje Vertical Filo 10, Puerta Pivotante de Eje Vertical, Puerta Pivotante de Eje Vertical versión Infinito

---

**2. MAREA** | Puerta Corredera Escamoteable en versión manual y motorizada, Sistemas Correderos Altopiano y Marechiaro, Puerta Corredera interior Pared para paredes de 105, 125, 150 mm de espesor, versiones Infinito y con panel de vidrio

---

**3. ALBA** | Puerta Batiente con panel tradicional de 50 mm de espesor, versión: Filo 10, Infinito, Resistente al fuego EI30 y Curva

---

**4. ORIZZONTE** | Sistema boiserie y Sistema de zócalo

---

**5. CIERRES TÉCNICOS** | Extra cierres, Nicchio y Cierres Especiales





ALBA | PUERTA BATIENTE FILO 10 | Acabado papel mural en continuidad con la pared

LINVISIBLE

# Nuestra misión

## LINVISIBLE

More than meets the eye

Detrás de nuestro trabajo hay una historia italiana oculta de experiencia y de diseño exclusivo. La pericia técnica precisa está enmascarada por la aparente simplicidad de la puerta al ras de la pared que, combinada con el máximo nivel de «personalización», permite cumplir con los requerimientos estéticos y funcionales más exigentes.



MAREA | PUERTA CORREDERA ESCAMOTEABLE | Versión manual | Acabado en piedra natural | Sistema Boiserie en continuidad con la pared



LINVISIBLE



CIERRES TÉCNICOS | NICCHIO | versión trapezoidal | Acabado papel mural | Apertura Push-Pull

LINVISIBLE

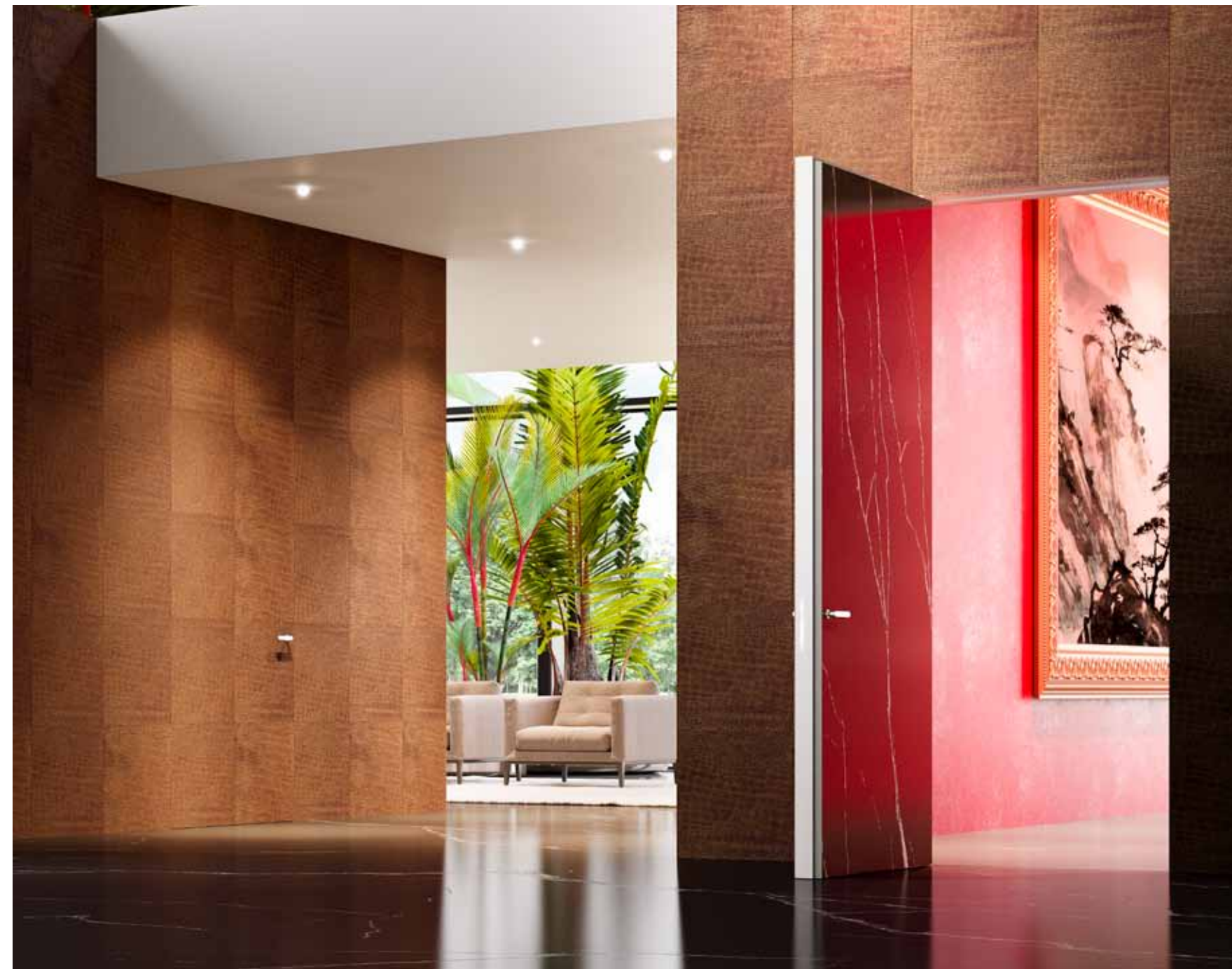
# Diseño

**Crear algo único requiere de un esfuerzo de 4 manos.**

En LINVISIBLE nos entusiasma brindar todo el apoyo necesario en términos de conocimientos técnicos, experiencia y herramientas para proporcionar la mejor solución posible.

**Productos 100% Made in Italy** de alta calidad y resultados excepcionales, ofrecemos una garantía de 10 años en nuestros premarcos de aluminio y una garantía de 2 años para todos nuestros paneles.

ALBA | PUERTA BATIENTE FILO 10 | Acabado en cuero y mármol | Sistema Boiserie en continuidad con la pared





ALBA | PUERTA BATIENTE INFINITO | Marco externo anodizado plata | Acabado en vidrio retro lacado de varios colores

LINVISIBLE

---

# In service

LINVISIBLE ofrece servicios altamente calificados de comienzo a fin de la instalación. Le dejaremos solo el placer y la libertad de disfrutar de una puerta única e incomparable.

Nuestra amplia y bien organizada red de equipos especializados de instaladores está disponible en todo el país; su experiencia y profesionalismo están a su servicio para garantizar que nuestros productos sean estéticamente agradables, funcionales y de gran durabilidad.



**MAREA** | PUERTA CORREDERA INTERIOR PARED  
Versión doble hoja | Acabado lacado brillante | Manilla empotrada





# LINVISIBILE

CERTIFIED COMPANY  
ISO 9001

FSC® certified products  
available on request



LINVISIBILE products can contribute  
to meet the building construction LEED®  
rating system requirements



**LINVISIBILE BY PORTARREDO SRL**  
via C. Besana, 1 - 44011 Argenta (Fe) - Italia  
+39.0532.800960 - info@linvisibile.it

Copyright\_Linvisibile\_2018

Estos documentos son propiedad exclusiva de PORTARREDO S.R.L. y están protegidos por la ley italiana, así como por las leyes, tratados y acuerdos sobre la propiedad intelectual. Estos no pueden ser copiados, reproducidos, traducidos ni transcritos en cualquier forma, en su totalidad o en parte, sin la autorización previa por escrito de PORTARREDO S.R.L. Estos documentos han sido revisados con suma atención antes de su impresión. Sin embargo, debido a la continua evolución tecnológica y por estar constantemente comprometidos en el desarrollo y la mejora de nuestra gama de productos, nos reservamos el derecho de modificar sin previo aviso las especificaciones y el precio de cualquier producto.