

LINVISIBILE®

---

We  
introduce  
you

PRIMAVERA 2018

---



# O que fazemos

Nosso modelo de negócio é pensado para fornecer produtos únicos trabalhando no lugar.

Na LINVISIBILE, isso significa que estamos concentrados em oferecer:

---

Apoio total ao projeto de produtos personalizados

---

Atividades de fabricação com uma experiência extraordinária e competências capazes de oferecer peças altamente confiáveis

---

Entrega para canteiro de obras em qualquer destino

---

Serviço de instalação significa, na LINVISIBILE, cuidar para “fazer acontecer”.



*Nossa gama de produtos*

**1. BREZZA** | Porta Pivotante Vertical Filo 10, Porta Pivotante Vertical

---

**2. MAREA** | Porta Corrediça Escamoteável versão tanto manual quanto motorizada, Sistemas Corrediços Altopiano e Marechiaro, Porta Corrediça Centro Parede para espessuras de paredes de 105, 125, 150 mm e versão painel de vidro.

---

**3. ALBA** | Porta Batente espessura painel tradicional 50 mm, versão Filo 10, versão Infinito, versão resistente ao fogo EI30 e versão folha Curva.

---

**4. ORIZZONTE** | Sistema Boiserie e Sistema de rodapé

---

**5. FECHAMENTOS TÉCNICOS** | Fechamentos Extras, Nicchio e Aberturas Especiais.





BREZZA | PORTA PIVOTANTE VERTICAL FILO 10 | Folhas múltiplas | Acabamento: laqueado brilhante e compensado

LINVISIBILE

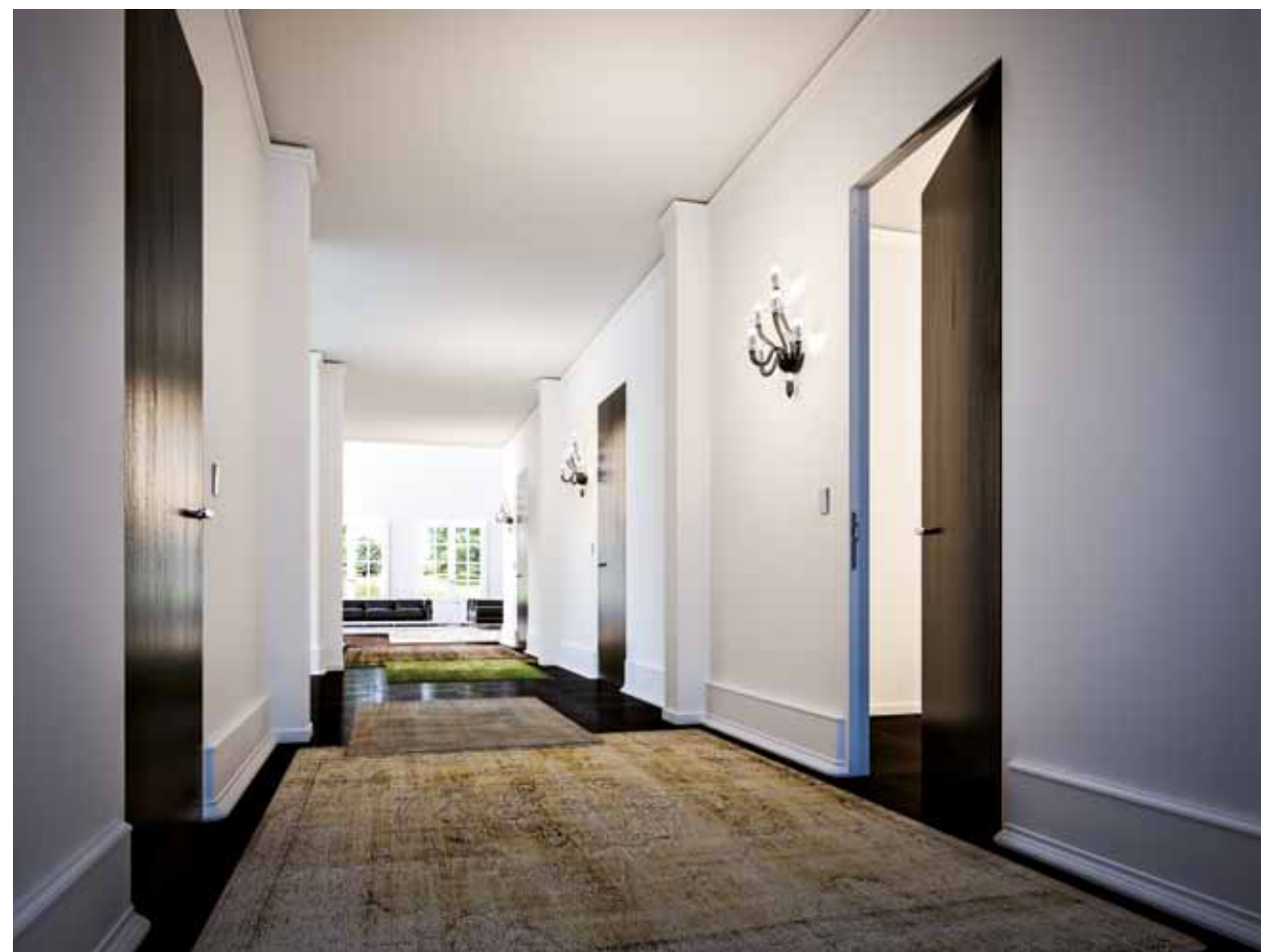


# Nossa missão

## LINVISIBLE

More than meets the eye

Por trás do nosso trabalho, há uma história italiana oculta de experiência em design exclusivo. O know-how técnico preciso é mascarado pela simplicidade aparente da porta nivelada na parede que, combinado com o nível máximo de "personalização", permite satisfazer os desejos estéticos e expectativas mais funcionais mais exigentes.



ALBA | PORTA PIVOTANTE | Resistente ao fogo REI 30 | Versão EI 30 | Carvalho compensado | Mola da porta oculta





ALBA | PORTA BATENTE FILO 10 | Versão com folha dupla | Acabamento compensado | sistema boiserie em continuidade com a parede | Maçaneta em projeto

LINVISIBLE



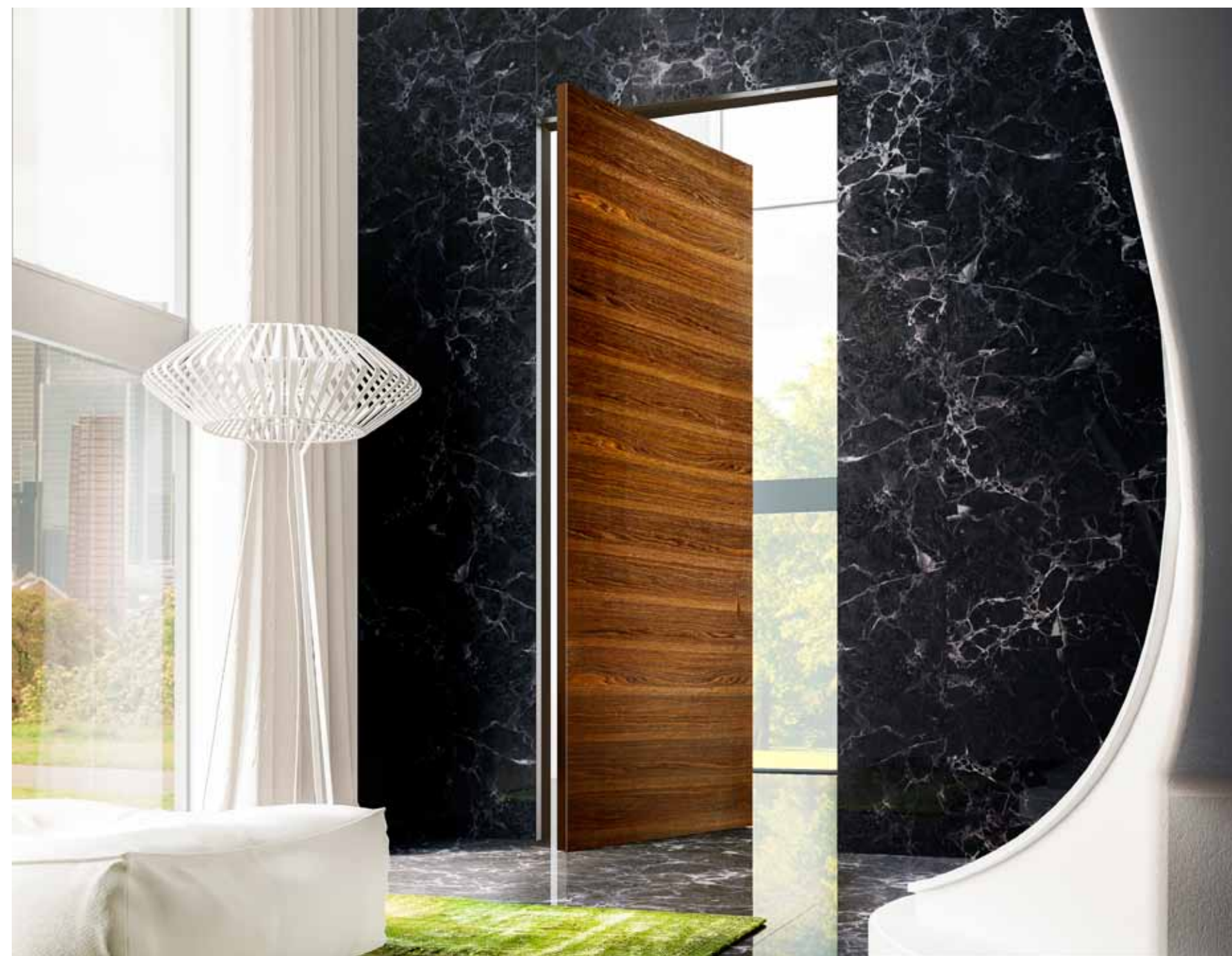
# Concepção

**Criar algo único requer um enorme a 4 mãos.**

Na LINVISIBLE estamos entusiasmados em oferecer todo apoio em termos de capacitação técnica, experiência e ferramentas, com o objetivo de fornecer a melhor solução.

**100% Made in Italy** Produtos com alta qualidade e resultados excepcionais, oferecemos uma garantia de 10 anos em caixilhos de alumínio e uma garantia de 2 anos para os nossos painéis.

**BREZZA** | PORTA PIVOTANTE VERTICAL | Acabamento Teca compensada | maçaneta embutida







MAREA | CORREDIÇA ESCAMOTEÁVEL | Versão motorizada | Superfície pantografada | acabamento laqueado fosco | Placa de comandos alinhada à parede

LINVISIBLE



# In service

A LINVISIBLE oferece serviços de instalação do início ao fim, altamente qualificados. Nós deixaremos para você apenas o prazer e a liberdade de desfrutar uma porta incomparável e única.

Nossa ampla e bem organizada rede de equipes especializadas de instaladores está disponível em todos os países. Sua experiência e profissionalismo estão à disposição para garantir que nossos produtos sejam e-téticos e agradáveis, funcionais e altamente duráveis.



**MAREA** | Corrediças Centro Parede | versão com folha dupla  
Superfície pantografada | Acabamento laqueado fosco | Maçaneta invisível



LINVISIBLE



# LINVISIBILE

Design and manufacture of  
interior doors and closure  
systems and spaces coating



FSC® certified products  
available on request



LINVISIBILE products can contribute  
to meet the building construction LEED®  
rating system requirements



**LINVISIBILE BY PORTARREDO SRL**  
via C. Besana, 1 - 44011 Argenta (Fe) - Itália  
+39.0532.800960 - info@linvisibile.it

Estes documentos são de propriedade exclusiva da PORTARREDO s.r.l. e são protegidos pela lei italiana, bem como por leis internacionais, tratados e acordos sobre propriedade intelectual. Eles não podem ser copiados, reproduzidos, traduzidos ou transcritos sob qualquer forma, na íntegra ou em parte, sem a autorização prévia por escrito da PORTARREDO S.R.L.

Os documentos foram revisados antes da impressão. No entanto, por causa do contínuo desenvolvimento tecnológico e uma vez que estamos constantemente envolvidos no desenvolvimento e na melhoria da nossa gama de produtos, reservamo-nos o direito de modificar as especificações de qualquer produto sem aviso prévio.