

LINVISIBILE®

---

We  
introduce  
you

PRIMAVERA 2018

---



BREZZA | BILICO VERTICALE | Versione a doppia anta | Sistema Boiserie in continuità con la parete | Finitura come la parete

# Cosa facciamo

**Produrre prodotti perfettamente funzionanti in opera. Questo il nostro modello di business.**

**Per LINVISIBILE significa essere attenti a ciascuna delle seguenti operazioni:**

---

Offrire reale supporto nella progettazione di una porta personalizzata

---

Realizzare pezzi unici affidabili nel tempo, grazie ad un'ultra decennale esperienza ed ad un patrimonio di conoscenze

---

Proteggere quello che abbiamo realizzato fino alla sua destinazione definitiva, ovunque essa sia

---

Installare i nostri prodotti ed esserne responsabili per tutto il ciclo



*La gamma prodotti comprende:*

**1. BREZZA** | Bilico Verticale Filo 10, Bilico Verticale

---

**2. MAREA** | Porta Scorrevole a Scomparsa, versione manuale e motorizzata, Sistemi scorrevoli in luce Altopiano e Marechiaro, Scorrevole Centro Parete 105, 125, 150 mm di spessore parete finita e con pannello in vetro

---

**3. ALBA** | Porta a Battente spessore tradizionale 50 mm, versione Filo 10, versione Infinito, versione Resistente al fuoco EI30, versione Curva in pianta

---

**4. ORIZZONTE** | Sistema Boiserie, Sistema Battiscopa

---

**5. CHIUSURE TECNICHE** | Extra Chiusure, Nicchio, Aperture Speciali





BREZZA | BILICO VERTICALE FILO 10 | Ante multiple | Finiture: laccato lucido e impiallacciato

LINVISIBILE

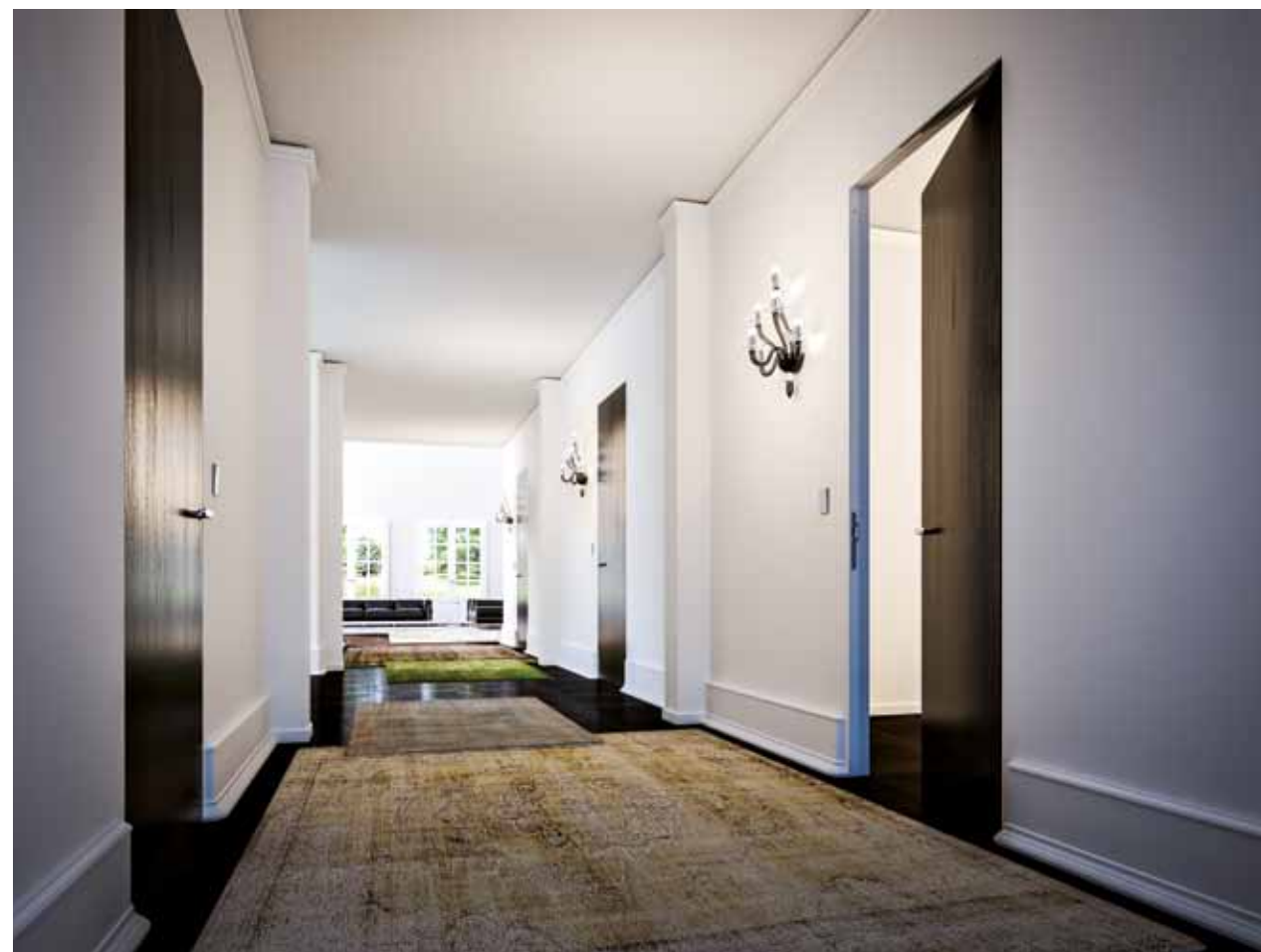
---

# Mission

## LINVISIBILE

More than meets the eye

Dietro al nostro lavoro si nasconde una storia tutta italiana fatta di design e grande esperienza. L'elevato know how mascherato dall'apparente semplicità della porta filo muro, insieme all'altissimo grado di "customizzazione" dei progetti, permette di soddisfare anche i più esigenti desideri estetici e funzionali.



ALBA | PORTA A BATTENTE | Versione Resistente al fuoco REi 30 EI 30 | Finitura impiallacciato rovere | Chiudiporta a scomparsa



LINVISIBILE



ALBA | BATTENTE FILO 10 | Versione doppia anta | Finitura impiallacciata | sistema boiserie in continuità con la parete | Maniglia su progetto

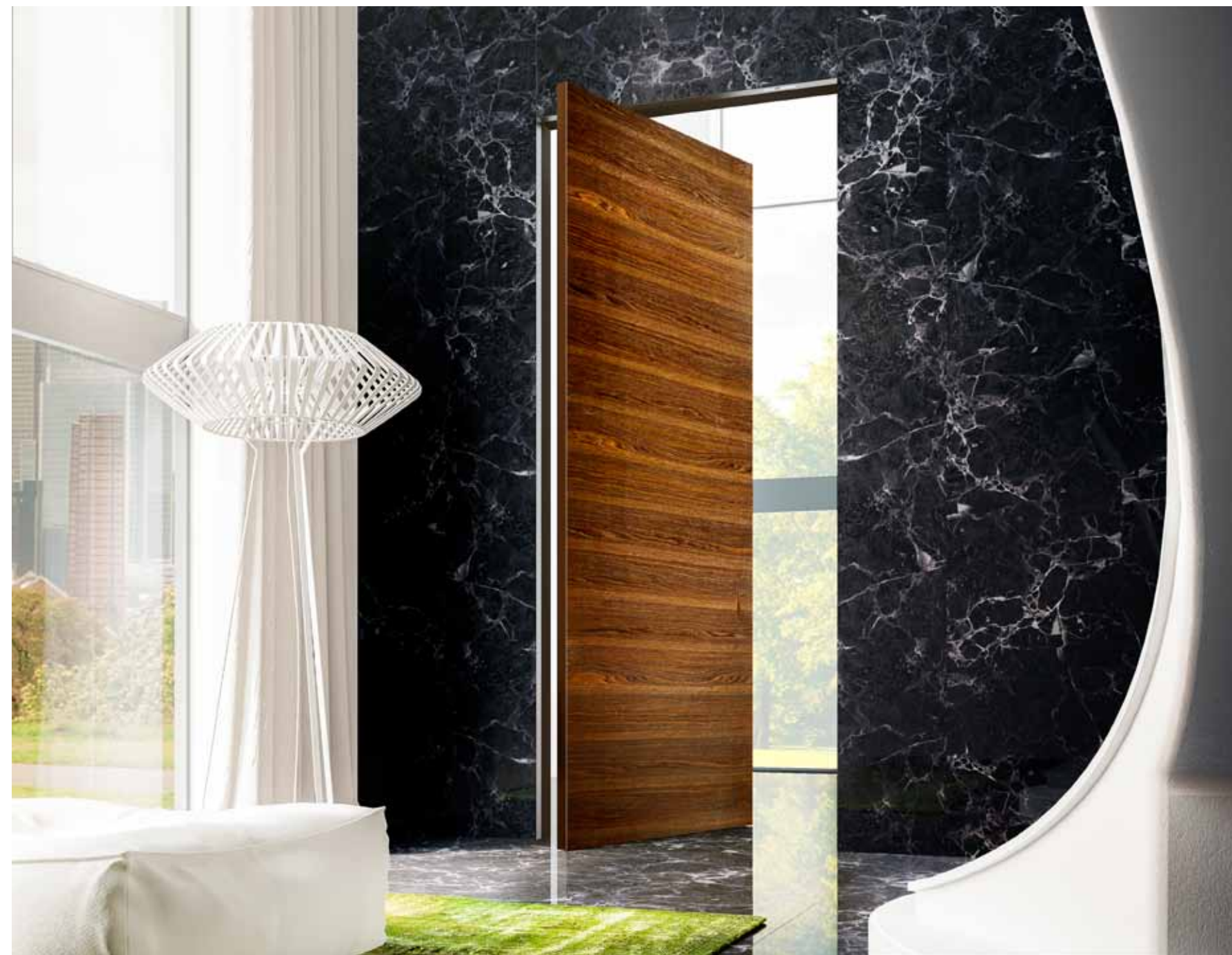
LINVISIBILE

# Progettazione

**Creare qualcosa di unico richiede uno sforzo a 4 mani**

Il team de LINVISIBILE è entusiasta nel darti tutto ciò che serve per sviluppare la tua idea nel migliore dei modi: esperienza, competenze tecniche, tecnologia e strumenti.

Grazie all'alta qualità e ai risultati ottenuti, LINVISIBILE offre una garanzia esclusiva di 10 anni sui telai in alluminio e una garanzia di 2 anni sui pannelli.



**BREZZA** | BILICO VERTICALE | Finitura legno Teak | Maniglia ad incavo





MAREA | SCORREVOLE A SCOMPARSA | Versione motorizzata | Superficie pantografata | Finitura laccata opaca | Placca comandi a filo muro

LINVISIBILE

# In service

LINVISIBLE mette a disposizione un servizio di posa in opera qualificata che si occupa in toto dell'installazione dei prodotti, lasciando all'acquirente solo il piacere e la libertà di godere l'emozione di una porta unica e inimitabile.

Offriamo una capillare e organizzata rete di squadre di posatori specializzati, presente su tutto il territorio nazionale, che operano con competenza e professionalità per garantire le migliori prestazioni estetiche, funzionali e di durabilità dei prodotti.



**MAREA** | SCORREVOLE CENTRO PARETE | versione a doppia anta  
Superficie pantografata | Finitura laccata opaca | Maniglia invisibile



LINVISIBLE



# LINVISIBILE

Design and manufacture of  
interior doors and closure  
systems and spaces coating



FSC® certified products  
available on request



LINVISIBILE products can contribute  
to meet the building construction LEED®  
rating system requirements



**LINVISIBILE BY PORTARREDO SRL**  
via C. Besana, 1 - 44011 Argenta (Fe) - Italia  
+39.0532.800960 - info@linvisibile.it

Questi documenti sono di proprietà di Portarredo srl e sono protetti dalla legislazione italiana o altre leggi, trattati e accordi internazionali relativi alla proprietà intellettuale. È vietato copiare, riprodurre, tradurre o trasferire in qualsiasi forma, sia per intero sia parzialmente, la presente documentazione, senza previa autorizzazione scritta di Portarredo srl. Ogni attenzione è stata riservata a questi documenti prima della stampa. Tuttavia a causa della continua evoluzione tecnologica ed essendo costantemente impegnati sul fronte dello sviluppo e miglioramento della nostra gamma prodotti, ci riserviamo il diritto di modificare senza preavviso le specifiche di qualsiasi prodotto.