

LINVISIBLE®

We
introduce
you

WINTER 2017



Was wir tun

Unser Geschäftsmodell wurde so aufgebaut, dass einzigartige, vor Ort erstellte Produkte angeboten werden können.

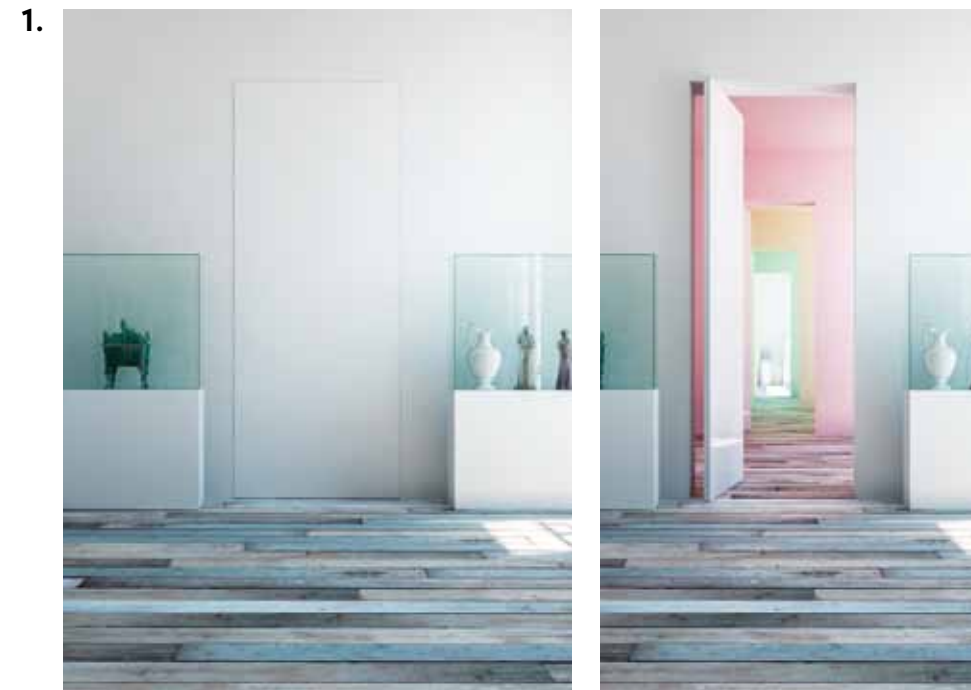
Für LINVISIBLE bedeutet dies, dass wir darum bemüht sind, Ihnen Folgendes anzubieten:

Tatsächliche Unterstützung beim Designen eines auf die Wünsche der Kunden abgestimmten Produkts

Produktionsprozesse mit außergewöhnlicher Erfahrung und außergewöhnlichen Fähigkeiten, durch die äußerst zuverlässige Produkte entstehen

Lieferung zu Baustellen an allen erdenklichen Orten

Einbau-Service bedeutet für LINVISIBLE sich darum zu kümmern, „dass es geschieht“.



Produkte

1. **BREZZA** | Filo 10 Drehflügeltür, Drehflügeltür.

2. **MAREA** | Wandbündige Schiebetür, manuelle oder motorisierte Version, Schiebetürensyste Altopiano und Marechiaro, in der Wand innenlaufende Schiebetür mit einer Wandstärke von 105, 125, 150 mm und in der Version mit Türblatt aus Glas.

3. **ALBA** | Schwenktür mit einem Türblatt mit traditioneller Stärke von 50 mm, Version Filo 10, Version Infinito, feuerfeste Version EI30 und Version mit gebogenem Grundriss.

4. **ORIZZONTE** | Täfelungs- und Fußleistensystem.

5. **SPEZIALTÜREN** | Extra-Türen, Nicchio und Spezialöffnungen.





BREZZA | DREHFLÜGELTÜR | Orsoni Venedig 1888 | Oberfläche mit Mosaik

LINVISIBLE

Unsere Mission

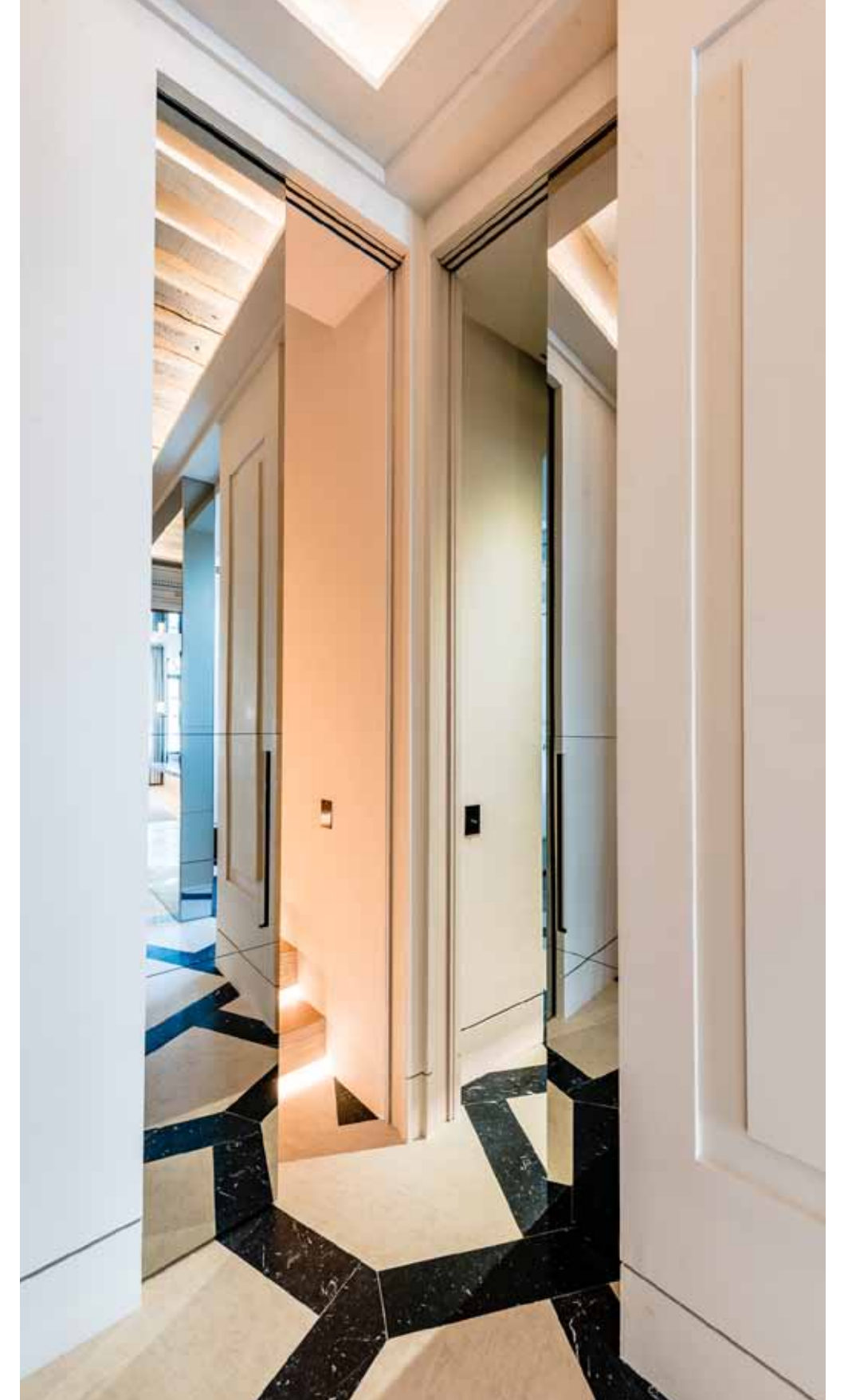
LINVISIBLE

More than meets the eye

Hinter unserer Arbeit steckt eine verborgene italienische Geschichte von Erfahrung und exklusivem Design. Das hervorragende technische Know-How bleibt unter der scheinbaren Einfachheit einer wandbündigen Tür verborgen, die durch maximale Anpassung an Kundenwünsche stets den höchsten Ansprüchen an Design und Funktionalität gerecht wird.



MAREA | SCHIEBETÜR | eingefräster Muschelgriff | Glas MiraStar® (Saint-Gobain)





Designen

Um etwas Einzigartiges zu schaffen sind viele Anstrengungen notwendig.

Wir von LINVISIBLE sind begeistert, Ihnen Unterstützung in Bezug auf technischen Hintergrund, Erfahrung und Tools bieten zu können, um das bestmögliche Ergebnis zu erzielen.

Für unsere Produkte, 100% Made in Italy, bieten wir zusätzlich zu unserem Versprechen, qualitativ hochwertige und außergewöhnliche Ergebnisse zu erzielen, eine exklusive 10-Jahres-Garantie auf unsere Aluminiumrahmen und eine 2-Jahres-Garantie auf unsere Türblätter.

MAREA | FLACHENBÜNDIGE SCHIEBETÜR | Version manuel | Oberfläche Palissandro Santos
Sockelleisten System flachenbündig mit Wand | eingefrägter Miuschelgriff





TECHNISCHE ÖFFNUNGEN | EXTRA CLOSURE | furnierte Oberfläche | unsichtbarer flachenbündiger Muschelgriff
ALBA | SCHWINGTÜR | ohne horizontale Zarge bis zur Decke | furnierte Oberfläche

LINVISIBLE

In service

LINVISIBLE bietet Ihnen einen vollumfänglichen, hochqualifizierten Einbauservice. Wir lassen Ihnen ausschließlich die Freude und die Freiheit, eine einzigartige und unvergleichliche Tür zu nutzen, zurück.

Unser umfangreiches und gut organisiertes Netzwerk aus Monteuren ist weltweit verfügbar; ihre Erfahrung und Professionalität stehen zu Ihrer Verfügung, um sicherzustellen, dass Sie das Design, die Zweckmäßigkeit sowie die Langlebigkeit unserer Produkte ansprechen.



ALBA | OBERFLÄCHE MIT SCHWARZE LEDER
Sockelleisten und Wandpaneele beide flachenbündig mit der Wand



LINVISIBILE

Design and manufacture of
interior doors and closure
systems and spaces coating



FSC® certified products
available on request



LINVISIBILE products can contribute
to meet the building construction LEED®
rating system requirements



LINVISIBILE BY PORTARREDO SRL
Via C. Besana 1, 44011 Argenta (FE) - Italien
+39.0532.800960 - info@linvisibile.it

Die vorliegende Veröffentlichung ist alleiniges Eigentum von PORTARREDO S.R.L. und durch italienische sowie internationale Gesetze, Verträge und Übereinkommen betreffend geistiges Eigentum geschützt. Sie darf nicht ohne vorherige schriftliche Zustimmung von PORTARREDO S.R.L. ganz oder teilweise in irgendeiner Form kopiert, reproduziert, übersetzt, transkribiert werden. Vor dem Druck wurden diese Dokumente sorgfältig geprüft. Aufgrund der ständigen technologischen Weiterentwicklung und unseres konstanten Engagements im Bereich der Entwicklung und Verbesserung unserer Produktpalette behalten wir uns jedoch das Recht vor, die Spezifikationen aller Produkte ohne Vorankündigung zu ändern.